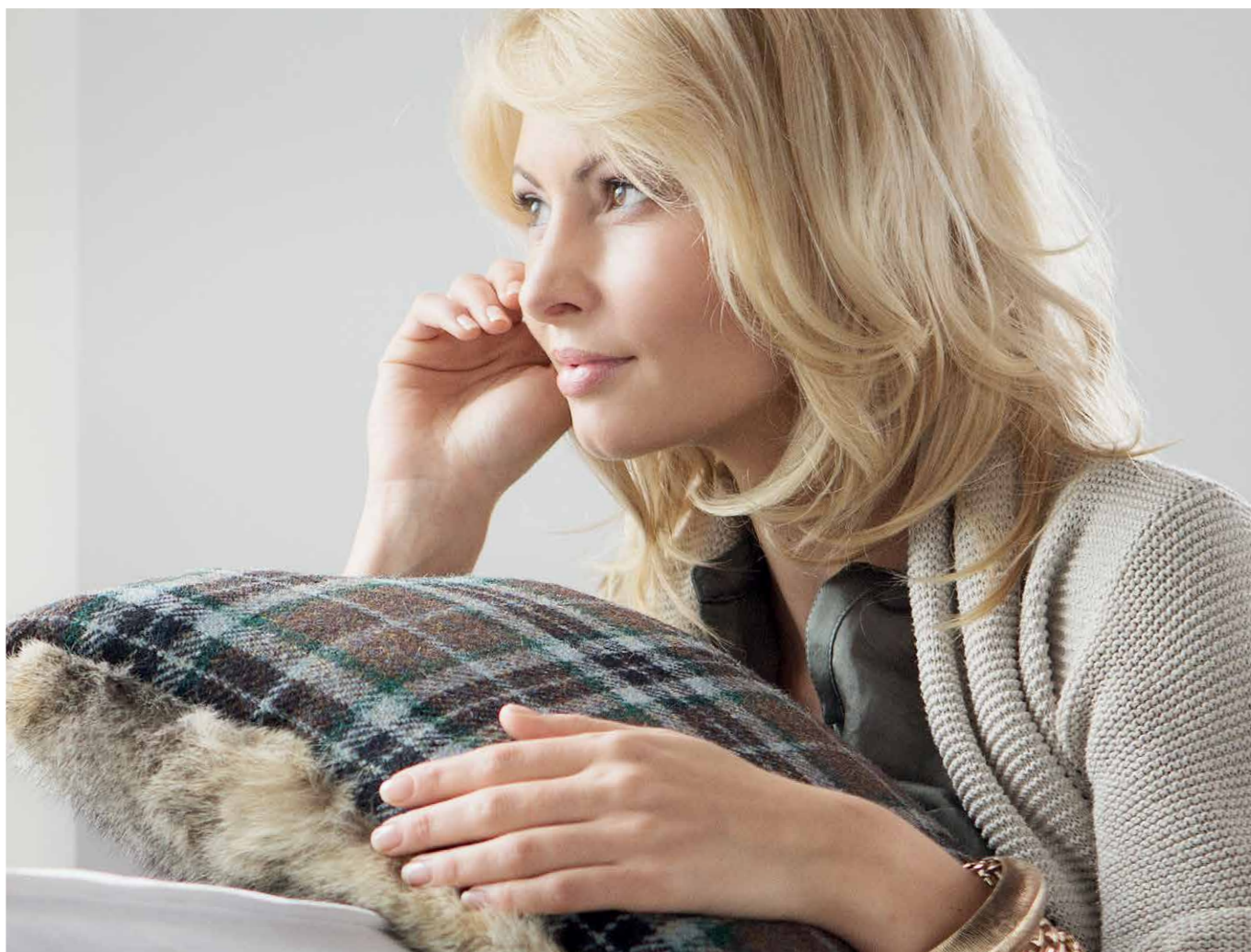


# BESTELLUNTERLAGEN

Händlerpreise vom 25. September 2013



**KEINE  
VERSAND  
KOSTEN**

JETZT BESTELLEN:  
BIS 31.01.2014 KEINE  
VERSANDKOSTEN

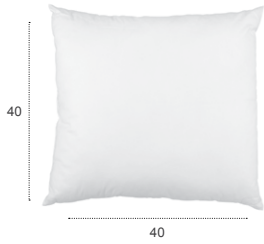


TWILLOW

## GRÖSSEN

Weitere Größen und Formen auf Anfrage.

Small  
(40 x 40 cm)



Medium  
(50 x 40 cm)



Large  
(60 x 40 cm)



## INLETS

Bayerische Enten- und  
Gänsedaunen



## FARBHARMONISCHE FELLE

Seidenmerino



Curly Lamb



## NATURFELLE

Seidenmerino natur



Curly Lamb natur



Possum



Rotfuchs



Nach Auswahl des HarrisTweed wird das Lammfell (Seidenmerino oder CurlyLamb) farblich zum Tweed abgestimmt. Gerne können Sie uns Ihre Farb-Präferenz unter „Ansprechpartner oder Notizen“ mitteilen.

## HARRIS TWEED TARTAN



#HT11 Orange & Peak



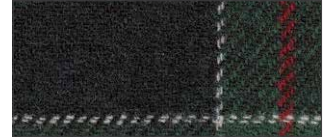
#HT25 Grey & Red



#TN55 Red & Green



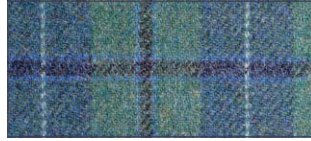
#HT19 Green & Green



#HT12 Blue & Grey



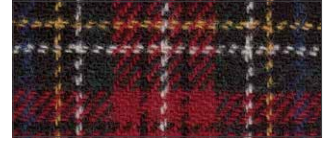
#TN36 Blue & Green



#HT18 White & Red



#HT7 Dark Red



#HT24 Sand & Blue



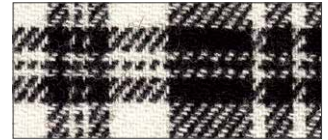
#TN25 Brown & Dark



#HT10 Kaki & Blue



#HT14 Black & White



## IHRE HÄNDLERPREISE

Stand: 25.09.2013

Größen	SM/SMN (Seidenmerino)	CL/CLN (Curly Lamb)	PM (Possum)	RF (Rotfuchs)
Small	€ 96 (UVP € 210)	€ 96 (UVP € 340)	€ 215 (UVP € 470)	€ 160 (UVP € 350)
Medium	€ 156 (UVP € 340)	€ 156 (UVP € 340)	€ 290 (UVP € 640)	€ 260 (UVP € 570)
Large	€ 176 (UVP € 390)	€ 176 (UVP € 390)	€ 380 (UVP € 830)	€ 350 (UVP € 770)



TWILLOW

BESTELLFORMULAR

Ihre Bestellung per Fax an

+49 89 215556-619

Bei Fragen stehen wir Ihnen gerne auch telefonisch zur Verfügung. Montag bis Freitag, 09.00 Uhr – 18.00 Uhr unter +49 89 215556-611

HÄNDLER (Firmenstempel)

Empty box for stamp

Ansprechpartner oder Notizen

Horizontal lines for notes

IHRE BESTELLUNG

Retailer-Paket für einmalig € 2.500: Angebot über ein 12-teiliges Kissenbunde. Enthalten sind alle aktuell verfügbaren HarrisTweed Tartans, Felle und Größen. Im Kissenbunde sind nachfolgende Ausführungen/Kombinationen:
HT11, SM (S) HT25, SM (M) TN55, SM (L) HT19, CL (S) HT12, CL (M) TN36, CL (L)
HT18, PM (S) HT7, PM (M) HT24, PM (L) TN25, RF (S) HT10, RF (M) HT14, RF (L)

Oder einzeln zusammestellen:

Table with columns: Farbharmonische Felle, Farb. Felle, Naturfelle, HarrisTweed, Größe, Anzahl. Includes sub-headers like SM, CL, SMN, CLN, PM, RF and sizes S, M, L.

Versandkostenfrei und uneingeschränktes Rückgaberecht innerhalb von 14 Tagen (Retoure kostenfrei innerhalb der EU Länder). Ca. 14 Tage Lieferzeit ab Auftragsbestätigung.

Datum, Unterschrift

Hiermit bestätige ich die Richtigkeit meiner Angaben und meine Zeichnungsbefugnis für oben genanntes Unternehmen sowie die AGB (umseitig aufgeführt). Indem ich Loringhoven meine E-Mail-Adresse mitteile, erkläre ich mich damit einverstanden, dass Loringhoven mir Informationen und Angebote zuschickt.

Wir übernehmen die Verantwortung dafür, dass personenbezogenen Daten ausschließlich für Ihre Kundenbeziehung mit Loringhoven genutzt werden. Alle Preise inkl. Mehrwertsteuer. Angebot nur so lang e Vorrat reicht. Für Druck- und Bildfehler keine Haftung. Twillow ist eine eingetragene Marke der Loringhoven GmbH, Theo-Prosel-Weg 13, 80797 München

# ALLGEMEINE GESCHÄFTSBEDINGUNGEN DER LORINGHOVEN GMBH

Loringhoven GmbH, München, Stand: Oktober 2013

## 1. Geltungsbereich

Für die Geschäftsbeziehungen zwischen uns, der Loringhoven GmbH, Theo-Prosel-Weg 13, 80797 München, Amtsgericht München, HRB 65564, und Bestellern, die unser Angebot, Internet-Angebot und weiterhin unseren Online-Shop nutzen, gelten ausschließlich die nachfolgenden Allgemeinen Geschäftsbedingungen in ihrer zum Zeitpunkt der Bestellung gültigen Fassung, soweit nicht schriftlich etwas anderes vereinbart wird. Geschäftsbedingungen des Kunden gelten nur, soweit wir ihnen schriftlich zustimmen.

## 2. Angebot und Vertragsschluss

Die Darstellung der Produkte in unserem Online-Shop stellt kein rechtlich bindendes Angebot, sondern eine unverbindliche Aufforderung zur Bestellung dar; Irrtümer in der Darstellung bleiben vorbehalten. Gegenüber den Abbildungen und Beschreibungen in unseren Prospekten, Preislisten und Katalogen behalten wir uns handelsübliche Abweichungen, Farbabweichungen bzgl. Anfertigung und Verarbeitung von Naturmaterialien und Abweichungen, die aufgrund rechtlicher Vorschriften erfolgen oder technische Verbesserungen darstellen, sowie die Ersetzung von Bauteilen durch gleichwertige Teile vor, soweit sie die Verwendbarkeit zum vertraglich vorgesehenen Zweck nicht beeinträchtigen.

Der Kunde kann seine Kaufabsicht mit Zusendung eines vollständig ausgefüllten Bestellformulars, oder über den Onlineshop mit einem „Mausklick“ auf „kaufen“, zum Ausdruck bringen. Der Kunde füllt auf dem eröffneten pdf. die Felder gem. seiner Kaufwünsche aus und bekräftigt den Kaufabschluss mit Datum und seiner Unterschrift. Mit der Zusendung dieses Formulars als Bestellbestätigung via FAX oder als Scan via E-Mail gibt der Kunde eine verbindliche Erklärung ab. Der Kunde im Onlineshop über einen „Mausklick“ Ware in den virtuellen Warenkorb verschieben. Dort besteht dann die Möglichkeit zur Ansicht der ausgewählten Waren und damit zur Kontrolle der Bestellung durch den Kunden. Durch Anklicken des Buttons „Kaufen“ gibt der Kunde ein verbindliches Angebot zum Abschluss eines Kaufvertrages über die im virtuellen Warenkorb ausgewählten Waren ab. In beiden Bestellmöglichkeiten ist der Kunde an das Angebot innerhalb von 6 Wochen ab gültigen Zugang seiner Erklärung beim Online Verkäufer gebunden.

Wir weisen ausdrücklich darauf hin, dass eine Bestellbestätigung keine Annahme der Bestellung darstellt. Verträge kommen vielmehr erst durch unsere zeitlich spätere Auftragsbestätigung durch Lieferung der Ware an unsere Kunden zustande.

Für Wiederverkäufer (Retailer) gelten die Einheitsbedingungen der dt. Bekleidungsindustrie vom 25.01.1986 sowie unsere Zahlungsbedingungen. Beanstandungen können nur innerhalb 8 Tagen nach Wareneingang berücksichtigt werden. Falls bei dieser Sendung ein Grund zur Beanstandung vorliegt, so teilen Sie diese bitte innerhalb 10 Tagen mit. Retouren ohne vorherige Verständigung können nicht angenommen werden. Erfüllungsort und Gerichtsstand München. Eigentumsvorbehalt bis zum restlosen Ausgleich des Kontos.

## 3. Warenverfügbarkeit und Lieferung

Grundsätzlich sind sämtliche Produkte, wenn nicht anders angezeigt, „made-to-order“ Produkte. Für „made-to-order“ Produkte (Auftraganfertigung) gilt eine Lieferzeit von ca. 14 Tagen ab Auftragsbestätigung.

Die Lieferung erfolgt an die vom Kunden mitgeteilte Lieferadresse. Die Lieferadresse kann von der Rechnungsadresse abweichen. Wird keine Lieferadresse angegeben, wird an die Rechnungsadresse geliefert.

Wir sind zu Teillieferungen berechtigt, wenn die Teillieferung für den Kunden im Rahmen des vertraglichen Bestimmungszwecks verwendbar ist und dem Kunden hierdurch kein erheblicher Mehraufwand oder zusätzliche Kosten entstehen.

## 4. Gefahrenübergang

Ist der Kunde Verbraucher i.S.v. § 13 BGB, so tragen wir unabhängig von der Versandart in jedem Fall das Versandrisiko. Ist der Kunde Unternehmer i.S.v. § 14 BGB, so geht die Gefahr auf den Kunden über, sobald wir die Ware an den beauftragten Spediteur, Frachtführer oder sonst zur Ausführung der Versendung bestimmten Zusteller übergeben.

## 5. Preise und Versandkosten

Die Preise sind auf der Internetplattform und in unserem Onlineshop, gem. Größe und Eigenheiten, in Euro angegeben und verstehen sich inklusive Verpackung und der jeweilig gültigen Umsatzsteuer. Die Lieferung der Artikel erfolgt auf Kosten der Loringhoven GmbH ab München.

## 6. Zahlungen

Der Kaufpreis wird sofort mit Bestellung fällig. Der Kunde kann gegenwärtig nur per Rechnung, Nachnahme und PayPal-Vorauszahlung zahlen, zukünftig zusätzlich per Kreditkarte und per Vorkasse. Die Zahlung der Ware per

Kreditkarte wird erfüllungshalber erfolgen. Bei Zahlung per Vorkasse werden dem Kunden die Bankdaten mittels Rechnung mitgeteilt. Bei Bezahlung durch den Kunden per Rechnung ausgewählt, ist der Kaufpreis 14 Tage nach Versand der Rechnung zur Zahlung fällig. Zahlt der Kunde nicht spätestens zu diesem Zeitpunkt, so kommt er ohne gesonderte Mahnung in Verzug.

## 7. Eigentumsvorbehalt

Wir behalten uns das Eigentum an den von uns gelieferten Waren vor, bis der Kunde den Kaufpreis und die ggfs. anfallenden Versandkosten vollständig bezahlt hat.

## 8. Widerrufsrecht

Verbraucher im Sinne des § 13 BGB, also natürliche Personen, die ein Rechtsgeschäft zu einem Zweck abschließen, der weder ihrer gewerblichen noch ihrer selbständigen beruflichen Tätigkeit zugerechnet werden kann, haben ein gesetzliches Widerrufsrecht wie folgt.

### Widerrufsbelehrung

Sie können Ihre Vertragserklärung innerhalb von 14 Tagen ohne Angabe von Gründen in Textform (z. B. Brief, E-Mail) oder - wenn Ihnen die Sache vor Fristablauf überlassen wird - auch durch Rücksendung der Sache widerrufen. Die Frist beginnt nach Erhalt dieser Belehrung in Textform, jedoch nicht vor Eingang der Ware beim Empfänger (bei der wiederkehrenden Lieferung gleichartiger Waren nicht vor Eingang der ersten Teillieferung) und auch nicht vor Erfüllung unserer Informationspflichten gemäß Artikel 246 § 2 in Verbindung mit § 1 Abs. 1 und 2 EGBGB sowie unserer Pflichten gemäß § 312g Abs. 1 Satz 1 BGB in Verbindung mit Artikel 246 § 3 EGBGB. Zur Wahrung der Widerrufsfrist genügt die rechtzeitige Absendung des Widerrufs oder der Sache.

Der Widerruf ist zu richten an:

Loringhoven GmbH  
Theo-Prosel-Weg 13  
D-80797 München  
E-Mail-Adresse: [info@loringhoven.org](mailto:info@loringhoven.org)

Widerrufsfolgen: Im Falle eines wirksamen Widerrufs sind die beiderseits empfangenen Leistungen zurück zu gewähren und ggf. gezogene Nutzungen (z. B. Zinsen) herauszugeben. Können Sie uns die empfangene Leistung sowie Nutzungen (z.B. Gebrauchsvorteile) nicht oder teilweise nicht oder nur in verschlechtertem Zustand zurückgewähren beziehungsweise herausgeben, müssen Sie uns insoweit Wertersatz leisten. Für die Verschlechterung der Sache und für gezogene Nutzungen müssen Sie Wertersatz nur leisten, soweit die Nutzungen oder die Verschlechterung auf einen Umgang mit der Sache zurückzuführen ist, der über die Prüfung der Eigenschaften und der Funktionsweise hinausgeht. Unter „Prüfung der Eigenschaften und der Funktionsweise“ versteht man das Testen und Ausprobieren der jeweiligen Ware, wie es etwa im Ladengeschäft möglich und üblich ist. Paketversandfähige Sachen sind auf unsere Gefahr zurückzusenden. Die Frist beginnt für Sie mit der Absendung Ihrer Widerrufserklärung oder der Sache, für uns mit deren Empfang.

Besondere Hinweise: Das Widerrufsrecht besteht gemäß § 312d Abs. 4 Nr. 1 BGB nicht bei Verträgen zur Lieferung von Waren, die nach Kundenspezifikation angefertigt werden oder eindeutig auf die persönlichen Bedürfnisse zugeschnitten sind.

### Ende der Widerrufsbelehrung

## 9. Gewährleistung

Wir haften für Sachmängel nach den hierfür geltenden gesetzlichen Vorschriften, insbesondere §§ 434 ff. BGB.

## 10. Änderung der allgemeinen Geschäftsbedingungen

Wir behalten uns das Recht vor, diese Allgemeinen Geschäftsbedingungen jederzeit unter Wahrung einer angemessenen Ankündigungsfrist ggf. zu ändern. Eine solche Änderung wird auf unsere Webseite [www.twillow.de](http://www.twillow.de) mitgeteilt.

## 11. Schlussbestimmungen

Es gilt deutsches Recht unter Ausschluss des UN-Abkommens über den Internationalen Warenkauf (CISG). Im Verkehr mit Endverbrauchern innerhalb der Europäischen Union kann das Recht am Wohnsitz des Endverbrauchers anwendbar sein, sofern und soweit es sich um zwingende verbraucherrechtliche Bestimmungen handelt.

Hat der private Endverbraucher keinen Wohnsitz innerhalb der Europäischen Union oder ist der Kunde Kaufmann im Sinne des HGB, juristische Person des öffentlichen Rechts oder ein öffentlich-rechtliches Sondervermögen, so ist unser Geschäftssitz Gerichtsstand. Wir haben jedoch das Recht, den Kunden auch an dessen Sitz zu verklagen.